

RigelScan智能手持式激光3D扫描仪

可靠的计量系统

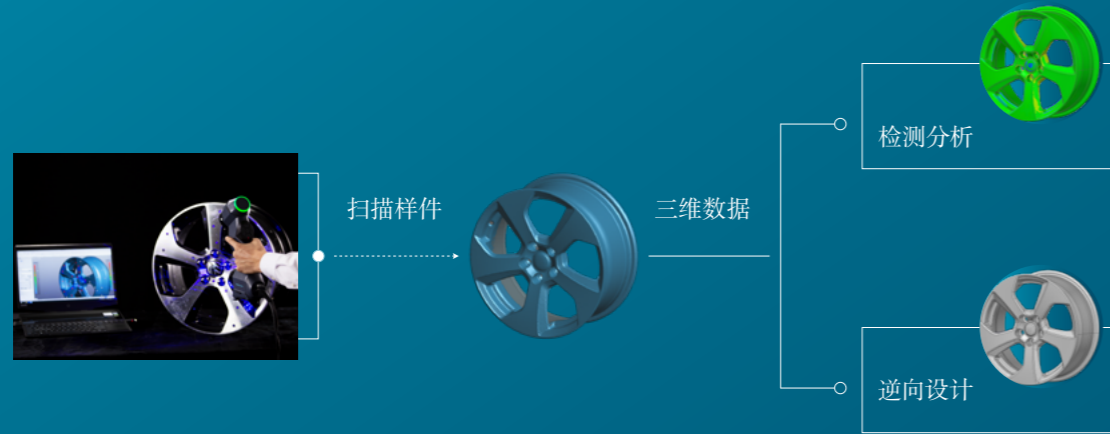


RigelScan

智能手持式激光3D扫描仪

RigelScan智能手持式激光3D扫描仪，可对细小特征进行精细扫描，并获得国家计量科学院精度认证。RigelScan手持扫描三角定位技术，不受物体材料、颜色等因素约束，同时可选配无线模块，实现大尺寸工件的灵活扫描，为用户带来更高效、自由的三维扫描体验。

工作流程



产品特点

1 条深孔扫描激光束

突破深孔扫描难题

11 对交叉扫描激光束

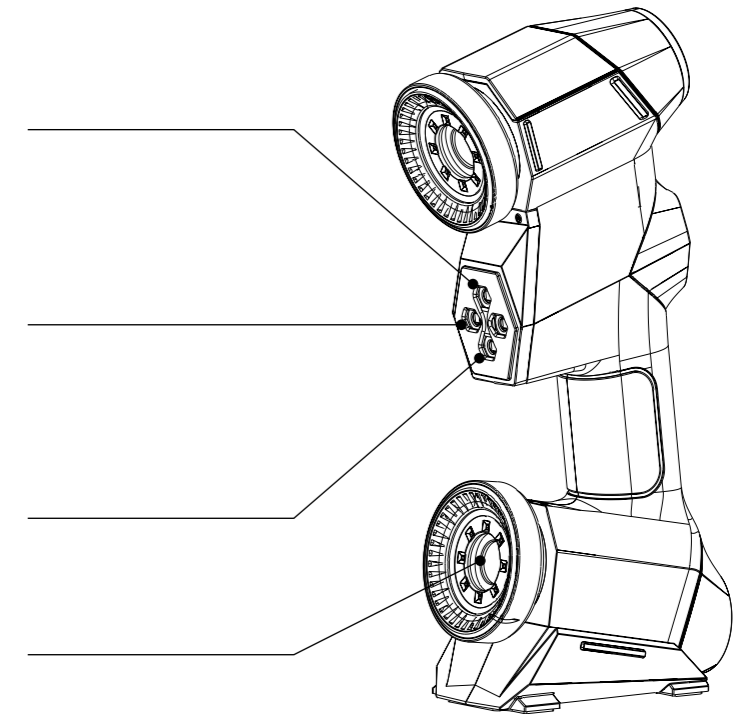
采集更加快速高效

5 条精细扫描激光束

更多细节呈现

全新高灵敏度工业相机

更大的扫描范围



可靠的计量系统



精度
最高 0.01mm



分辨率
最高0.02mm

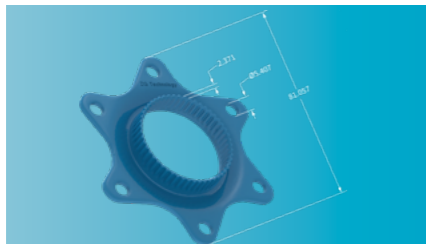


测量速率
135万次测量/秒



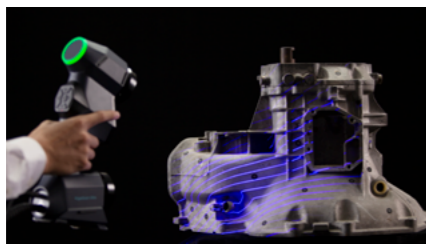
单幅扫描范围
最大600 × 550mm

产品特点



计量级精度

- 精度最高可达0.01mm
- 精细模式扫描细小特征, 真实还原工件表面细节
- RigelScan系列的计量级精度获国家计量科学院认证



测量高效

- 扫描幅面最大可达 600×550mm
- 测量速率高达每秒135万次测量
- 整体扫描速率较市场主流7线产品提升2.2倍



适应性强

- 纯蓝光技术抗干扰性强, 扫描速度更快, 采集数据更精准
- 能够轻松获取深色或高亮表面数据
- 标准和精细双蓝光模式, 自由切换适应不同工件特征

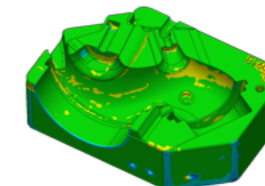
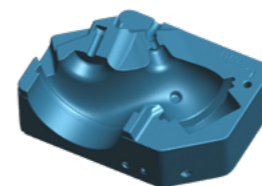


无线操作

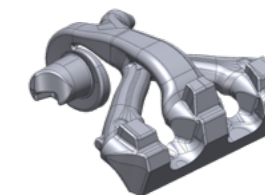
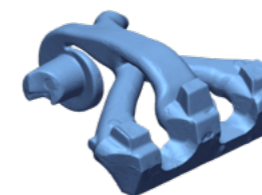
- 可选配无线模块, 灵活适应大尺寸工件, 轻松应对复杂工况

应用方向

质量检测



逆向工程



造型设计



三维展示



虚拟装配





技术参数	RigelScan Pro	RigelScan Max	RigelScan Ultra
测量速率-标准模式	650,000次测量/秒	650,000次测量/秒	1,350,000次测量/秒
测量速率-精细模式	/	450,000次测量/秒	450,000次测量/秒
扫描区域	最大600×550mm	最大600×550mm	最大600×550mm
激光光源 (II类, 人眼安全)	14条红色激光线 +额外1条扫描深孔	14条蓝色激光线+额外1条扫描深孔 +额外5条扫描细节	22条蓝色激光线+额外1条扫描深孔 +额外5条扫描细节
分辨率	最高0.05mm	最高0.02mm	最高0.02mm
精度-标准模式	最高0.03mm	最高0.02mm	最高0.02mm
精度-精细模式	/	最高0.01mm	最高0.01mm
体积精度-标准模式	0.03+0.06mm/m	0.015+0.035mm/m	0.015+0.035mm/m
体积精度+PhotoShot	0.03+0.015mm/m	0.015+0.015mm/m	0.015+0.015mm/m
基准距离-标准模式	300mm	300mm	300mm
基准距离-精细模式	/	150mm	150mm
景深-标准模式	250mm	450mm	450mm
景深-精细模式	/	150mm	150mm
最大景深	/	550mm	550mm
重量	1kg	1kg	1kg
尺寸	300×150×70mm	300×150×70mm	300×150×70mm
传输方式	USB 3.0	USB 3.0	USB 3.0
工作温度	-20~40°C	-20~40°C	-20~40°C
工作湿度(非冷凝)	10~90%	10~90%	10~90%
输出格式	.asc, .stl, .obj, .ply, .txt, .xyz等, 可定制	.asc, .stl, .obj, .ply, .txt, .xyz等, 可定制	.asc, .stl, .obj, .ply, .txt, .xyz等, 可定制
兼容软件	3D Systems (Geomagic Solutions)、InnovMetric Software (PolyWorks)、Dassault Systems (CATIA V5和SolidWorks)、PTC (Pro/ENGINEER) Autodesk (Inventor, Alias, 3ds Max, Maya、Softimage)、Siemens (NX和Solid Edge)等		

海克斯康，数字化信息技术解决方案的革新者，秉承“智慧引擎，共赋未来”的理念，凭借“双智战略”推动制造业的智能与创新，构建新基建智慧城市生态体系。海克斯康以“推动以质量为核心的智能制造”为核心，打造了完整的智能制造生态系统，实现覆盖设计、生产以及检测的全生命周期闭环管理，达成绿色、高质量、低成本的智能工厂目标。海克斯康智慧城市打破传统的信息孤岛，实现了跨部门的互联互通，通过完善的智慧城市运营平台架构，构建互联互通的智慧城市网络基石，驱动城市管理业务和技术创新，创造更美好、更智能的生活。

与大多数软件企业不同，海克斯康拥有行业先进的传感设备，以打破常规的方式获取、存储、分析和发布信息，其地理空间传感器可通过现实捕获技术将我们的世界以更加数字化的方式进行呈现，而工业传感器则通过捕获生产中的质量数据为制造和工程领域提供强大支持。基于先进的信息技术，海克斯康的解决方案为用户及合作伙伴带来了前所未有的改变及优化。

海克斯康拥有行业先进技术，在过去20年里，战略性收并购来自全球的200多家技术公司，不断强化自身的技术优势，以打破常规的方式塑造了一个强大的智能信息生态系统，构建了一个互联互通的世界，助力未来工作和生活的高效智能及可持续化发展。在中国，海克斯康集团拥有徠卡测量系统贸易（北京）有限公司、徠卡测量系统（上海）有限公司、徠卡测量系统有限公司（香港）、海克斯康测绘与地理信息系统（青岛）有限公司、海克斯康测量系统（武汉）有限公司、台湾海克斯康测量仪器股份有限公司、中纬测量系统（武汉）有限公司、海克斯康方案应用与系统集成（青岛）有限公司、海克斯康方案应用与系统集成（青岛）有限公司北京分公司、鹰图（中国）有限公司（香港）、鹰图系统（深圳）有限公司、鹰图软件技术（青岛）有限公司（北京/上海分公司）、海克斯康测量技术（青岛）有限公司、海克斯康贸易（青岛）有限公司、海克斯康贸易（香港）有限公司、思瑞测量技术（深圳）有限公司、七海测量技术（深圳）有限公司、靖江量具有限公司、诺瓦泰导航、武汉中观自动化科技有限公司等各类经营实体；AICON、AMENDATE、AUTONOMOUSTUFF、BROWN & SHARPE、CE JOHANSSON、CIMCORE、COGNITENS、D.P. Technology、DEA、EMMA、eTALON、FTI、GEOMAX（中纬）、GEMAX（魔星）、GEPRAEVENT、HEXAGON GEOSPITAL、HEXAGON GEOSYSTEM、HEXAGON MANUFACTURING INTELLIGENCE、HEXAGON PPM、HEXAGON POSITION-ING INTELLIGENCE、HEXAGON SAFETY & INFRASTRUCTURE、HEXAGON SOLUTIONS、INTERGRAPH、J5、LUCIAD、棱环牌、LEICA GEOSYSTEMS、LEITZ、LEICA、MELOWN TECHNOLOGIES、M&H、MTWZ、MSC、NEXTSENSE、NOVATEL、OPTIV、PREXI-SO、PAS Global、Q-DAS、ROMER、ROMAX、SHEFFIELD、SEREIN（思瑞）、SEVEN OCEAN（七海）、TESA、TACTICAWARE、VERO、VOLUME GRAPHICS、WILCOX等国内外知名品牌。来自海克斯康的产品及服务覆盖智能制造及智慧城市两大领域，借助全球化的资源优势为企业 and 用户提供先进的集成解决方案。更多信息，请访问：www.hexagon.com.cn

海克斯康制造智能技术（青岛）有限公司是海克斯康集团的核心成员，专注于为客户提供贯穿设计工程、生产制造、计量测试等领域的产品技术与解决方案，业务覆盖汽车、航空航天、机械制造、电子、医疗、重工、能源、模具、教育等多领域、多产业集群，有效帮助用户实现品质、效率和生产力的提升。



泰来兴业信息技术（北京）有限公司

地址：北京市朝阳区慧忠里103号洛克时代中心B座9层
电话：010-84997129
网址：www.itailai.com
邮箱：info@itailai.com

海克斯康制造智能版权所有 © [2021年12月]。海克斯康制造智能隶属于海克斯康。其他品牌和产品名称均是其各自公司的商标或注册商标。海克斯康制造智能保留在未经事先通知的情况下更改产品信息的权利。



微信公众号